

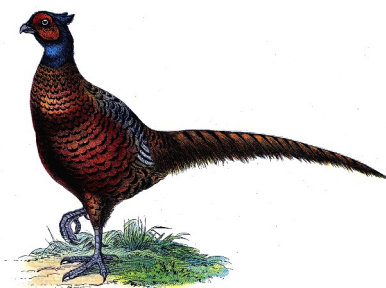


ČMKJ – KCHLS z. s. , KCHLS retrieveri p. s.
pořádá ve spolupráci s AMČR a

Mysliveckým sdružením Jitro Kunžak, z.s.
Klubové podzimní zkoušky retrieverů

Zkoušky se zadáním titulu CACT a res. CACT
dle soutěžního řádu ČMKJ platného od 1.1.2015, včetně úpravy
soutěžních řádů ČMKJ pro retrievery, platné od 1.1.2017
a změny ze dne 20.11.2019

Kunžak 18.5.2025



Rozhodčí navrhuje KCHLS deleguje ČMKJ

**RECEPTURA
BEZ
LEPKU
OBILNIN
SOJÍ**

POLARIS
NATURAL NUTRITION FOR HEALTH

**NECHTE SVÉHO
PSÍHO PARTÁKA
ZAZÁŘIT**

- Granule s vysokým obsahem čerstvého masa a blahodárných superpotravin
- Lahodné paté s vysokým obsahem masa a masových produktů vhodné i pro psy s citlivým zažíváním a alergiemi.

69% 31%
67% 33%
66% 34%

POLARIS
SINGLE PROTEIN
SINGLE PROTEIN
SINGLE PROTEIN

Ředitel zkoušek:
Pověřená osoba:
Správce zkoušek:
Ekonom:
Vrchní rozhodčí:

Eva Píchová
Eva Píchová
Jiří Doupník
Milan Sláma
Lucie Šeráková

Program :

Sraz účastníků:
07.30 – 08.00 hod.
08.00 – 08.30 hod.
08.30 – 09.00 hod.
09.00 – 15.00 hod.
16.00 – 16.30 hod.

Chatová osada Leština **GPS:** 49°8'26.495"N, 15°12'10.943"E
presence
porada rozhodčích
zahájení zkoušek
posuzování v honitbě
vyhlášení výsledků

Poplatek za zkoušky **2800 Kč**, pro členy KCHLS **1500 Kč**

Přihlášení je možné přes rezervační systému KCHLS office zde: <https://zakladna.chovretrieveru.cz>
Poplatek je nutné uhradit do sedmi dnů od přihlášení na zkoušky v systému KCHLS office na adrese <https://zakladna.chovretrieveru.cz> přímo prostřednictvím platební brány, nebo převodem z účtu pod zasláným variabilním symbolem.

V případě problémů s platbou nebo přihlášením kontaktujte Milana Slámu, tel. 704 091 918, nebo info@chovretrieveru.cz

V případě organizačních dotazů kontaktujte Václava Špirocha, zkousky@kchls.cz, tel.: 605 176 535

Poplatek zahrnuje polední stravu pro vůdce v hodnotě 200 Kč.

Uzávěrka přihlášek je do naplnění kapacity

Při prezenci v den zkoušek bude vybírán ještě poplatek **250 Kč** na zvěř a **100 Kč** za střeľce.

Přihláška bude zaregistrována pouze po zaplacení předepsaného poplatku. V případě neuhrazení do sedmi dnů bude přihláška automaticky stornována.

Startovné je nevratné.

Výcvik psů v honitbě, kde se budou konat zkoušky je zakázán. Výjimka je možná pouze pokud Myslivecký hospodář honitby, ve které se zkoušky (soutěž) bude pořádat vystaví písemné povolení k výcviku psa. Porušení tohoto zákazu může být příčinou vyloučení ze zkoušek bez náhrady.

Podmínky účasti na zkouškách

1. Zkoušek se mohou účastnit jedinci všech plemen retrieverů.
2. Na zkouškách se bude posuzovat podle Soutěžního řádu ČMKJ (platného od 1. 1. 2015) včetně úpravy soutěžních řádů ČMKJ pro retrievery platné od 1.1.2017 a změny ze dne 20.11.2019. Ke zkouškám nebudou připuštěni psi a vůdcové, kteří nesplňují všeobecné podmínky pro účast na zkouškách podle Soutěžního řádu ČMKJ.
3. Vůdce je povinen zejména:
 - a) znát platný Soutěžní řád ČMKJ a řídit se jím
 - b) dostavit se na zkoušky včas
 - c) předložit průkaz původu psa a prokázat jeho totožnost (ČIP nebo tetování ve shodě s PP)
 - d) předložit očkovací průkaz (nebo Pet pas), kde bude uveden záznam o platném očkování proti vzteklině
 - e) být vybaven vhodným loveckým vodítkem přes rameno (bez stahovací smyčky)
 - f) být odpovídajícím způsobem ustrojen
 - g) uhradit před zahájením zkoušek v hotovosti poplatek za zvěř 1 x 250 Kč
 - h) uhradit před zahájením zkoušek v hotovosti poplatek za střelce 1 x 100 Kč
4. Pořadatel neručí za úraz či ztrátu psa, uhynutí, ani za škody psem způsobené.
5. Vůdci bude přidělen střelec pořadatelem za úhradu 100 Kč.
6. Titul CACT (res. CACT) může být přiznán jedinci, který dokončí zkoušky v I. ceně a umístí se ve svém plemeni na prvním, resp. druhém místě. Veškeré tituly nejsou nárokové a přináležejí psům za mimořádný výkon a je na sboru rozhodčích, zda tituly zadá či nikoliv.
7. Loveckou upotřebitelnost získá každý úspěšný účastník, pokud si o vystavení potvrzení požádá.
8. Pořadatel má právo bez sdělení důvodu odmítnout přihlášku na tyto zkoušky. O tomto svém rozhodnutí musí informovat vůdce (majitele) psa nejpozději 10 dnů před konáním zkoušek.
9. Program zkoušek a jednotlivé časy jsou pouze orientační a záleží na průběhu zkoušek.
10. Změna sponzorů zkoušek vyhrazena.

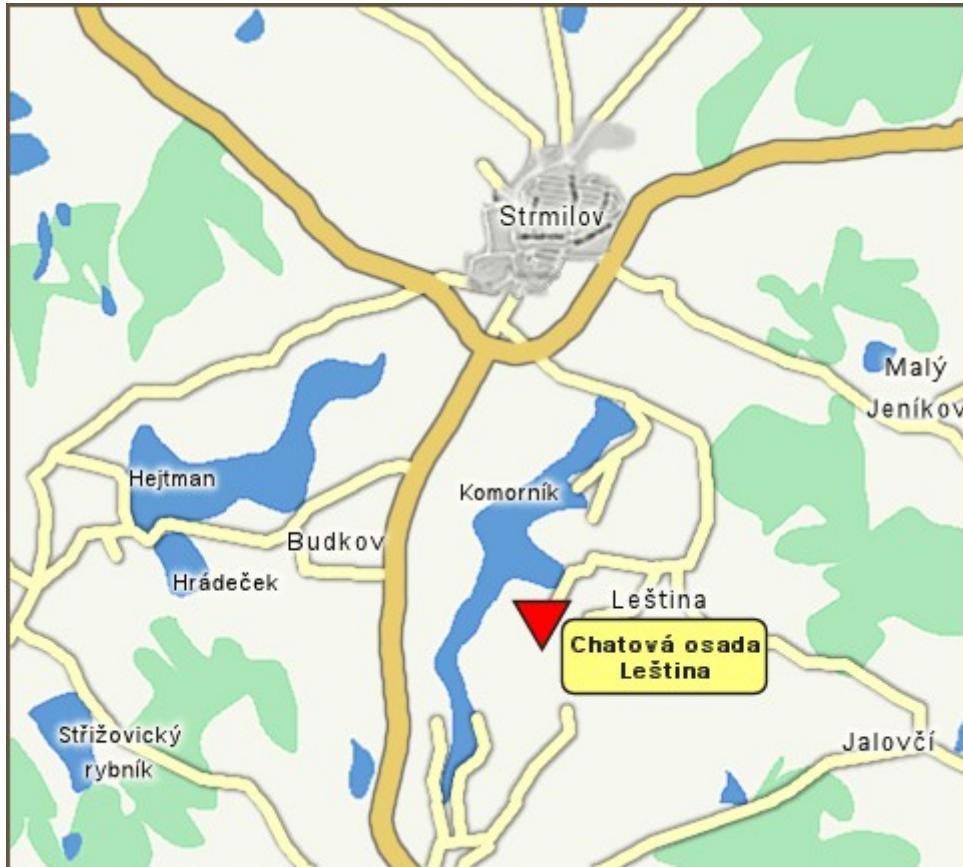
Veterinární podmínky

1. Předvedení psi musí být klinicky zdraví. Psi chovatelů z ČR musí být doprovázeni platným očkovacím průkazem dle § 6, odst. 3, písm. b veterinárního zákona nebo platným pasem zvířete v zájmovém chovu. Psi chovatelů z členských zemí EU a třetích zemí musí splňovat podmínky dané nařízením Evropského parlamentu a Rady 998/2003 ze dne 26.5.2003.
2. Účastnit zkoušek se mohou jen ti psi, kteří prošli vstupní kontrolou a kteří mají předepsané veterinární doklady (platné očkování proti vzteklině).
3. **Háravé feny, feny ve druhé polovině březosti a nemocní psi nebudou ke zkouškám připuštěni.**
4. Po dobu konání zkoušek bude zajištěna veterinární pohotovost.

Další podmínky

1. Pořadatel si vyhrazuje právo v případě nepříznivých podmínek, které by ohrožovaly zdraví či život účastníků nebo psů, zkoušky kdykoli zrušit bez náhrady.
2. Pořadatel neodpovídá za škody způsobené psem, nebo za ztrátu psa.
3. Korona je vítána, musí se však řídit pokyny rozhodčích a pořadatelů.
4. Ubytování účastníků zkoušek si zajišťuje každý účastník individuálně.

Chatová osada Leština **GPS: 49°8'26.495"N, 15°12'10.943"E**



Přejeme mnoho úspěchů!

Souhlas s pořizováním fotografií a videa

Účastí na akci (zkouškách/výstavách) Klubu chovatelů loveckých slídičů, z. s. (dále jen klub), dáváte souhlas s pořizováním fotografií a videozáznamů Vaší osoby.

Dále souhlasíte s užitím pořizovaných fotografií či videozáznamů, ať už v podobě hmotné či digitalizované (nehmotné) pro veškeré propagační materiály klubu, jak v tištěné, tak v elektronické podobě (např. webové stránky, FB, tiskoviny).

Rovněž souhlasíte s tím, aby klub poskytl licenční oprávnění k užití fotografií a či videozáznamům případným třetím osobám, a to zejména pro účely vytvoření reklamních a marketingových materiálů klubu.

Souhlasíte s tím, že fotografie či videozáznam může být změněn/-a, použit/-a jako součást díla souborného nebo může být použita pouze její/jeho část.